

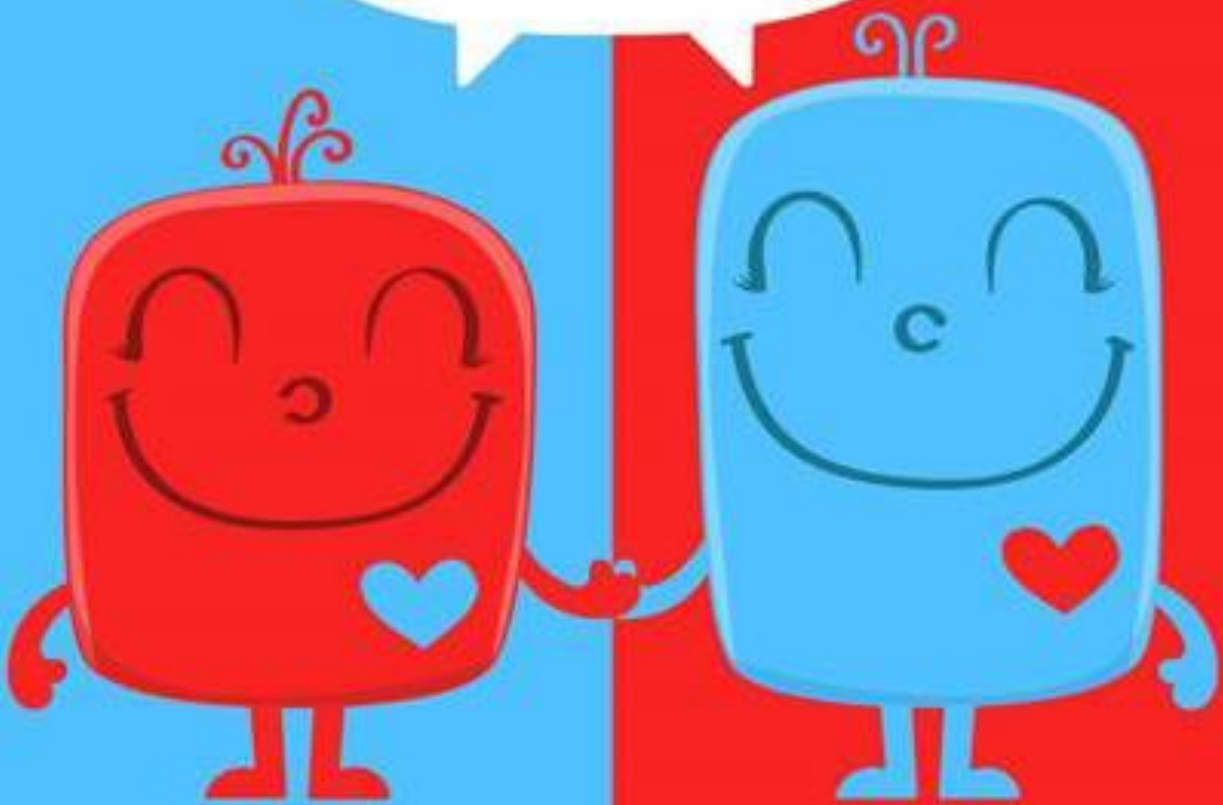


**"Avrei voluto avere qualcuno che
mi guardasse negli occhi
e mi dicesse:
PUOI ESSERE FRAGILE"**



Allenamento alla pazienza e alla frustrazione

EMPATIA



**lo non avevo più fiducia
nella scuola...
nelle persone...
in niente...**

Dispersione scolastica

Studenti che abbandonano la scuola

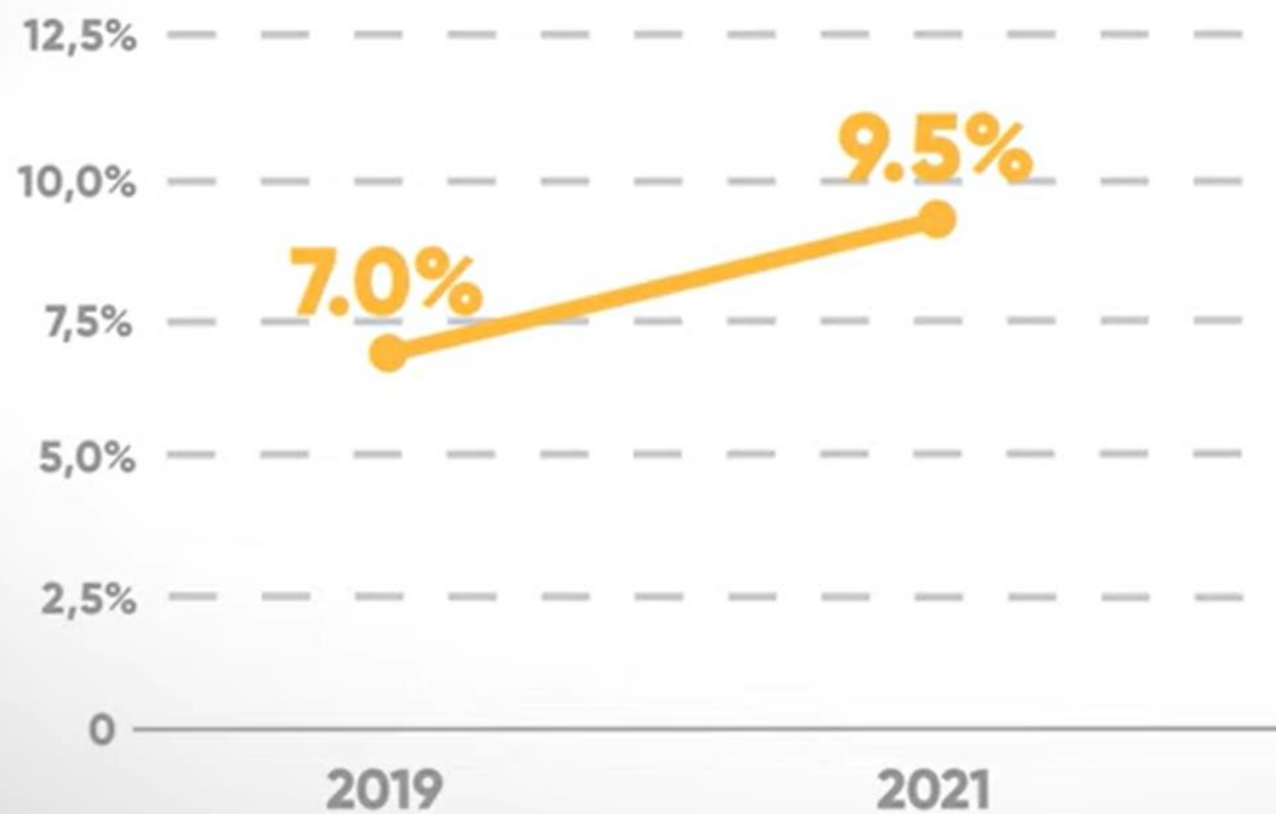


Dispersione scolastica implicita



Dispersione implicita

Percentuale di studenti che termina il percorso di studi senza competenze di base minime



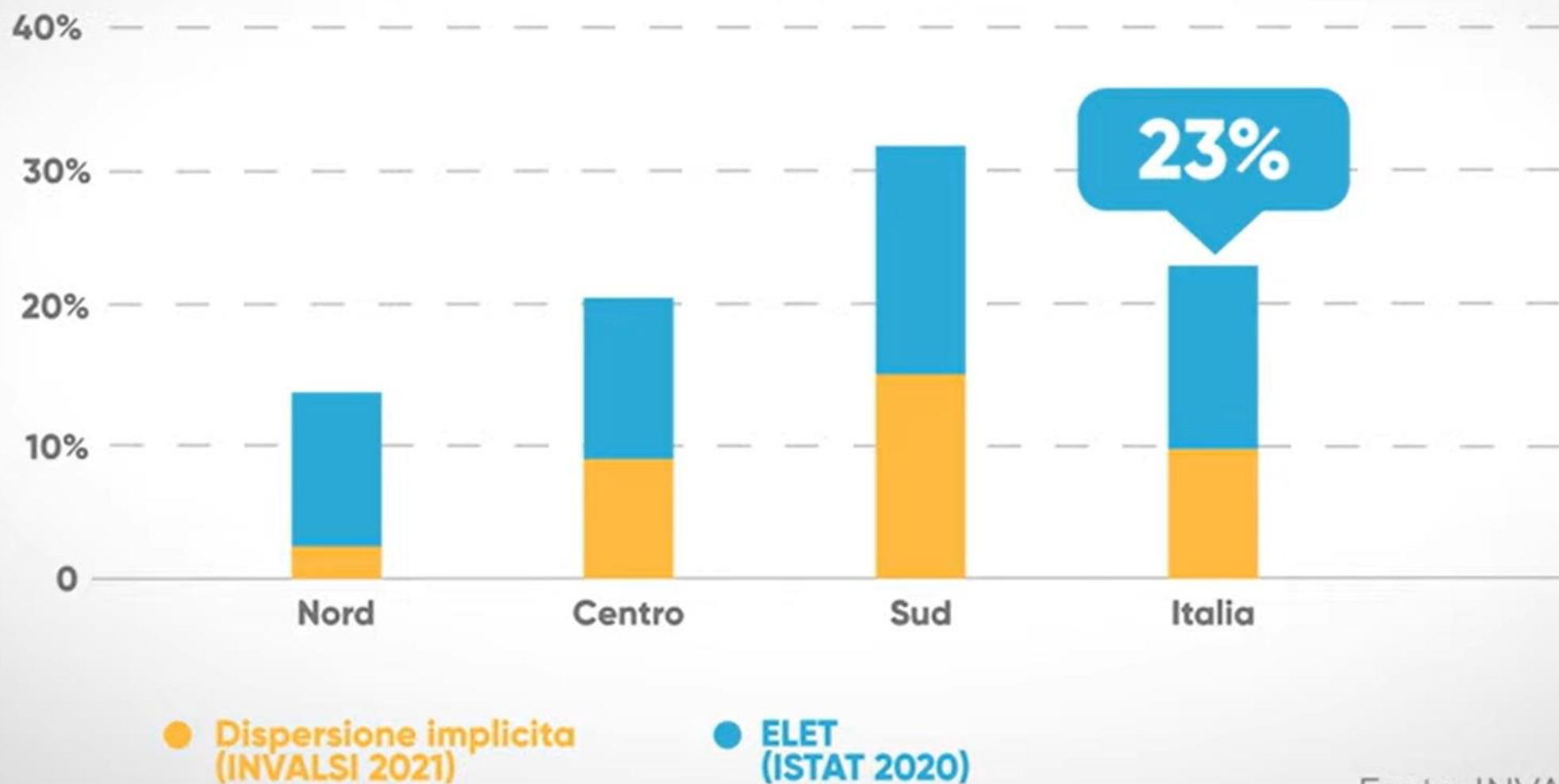
Dispersione implicita

Percentuale di studenti che termina il percorso di studi senza competenze di base minime



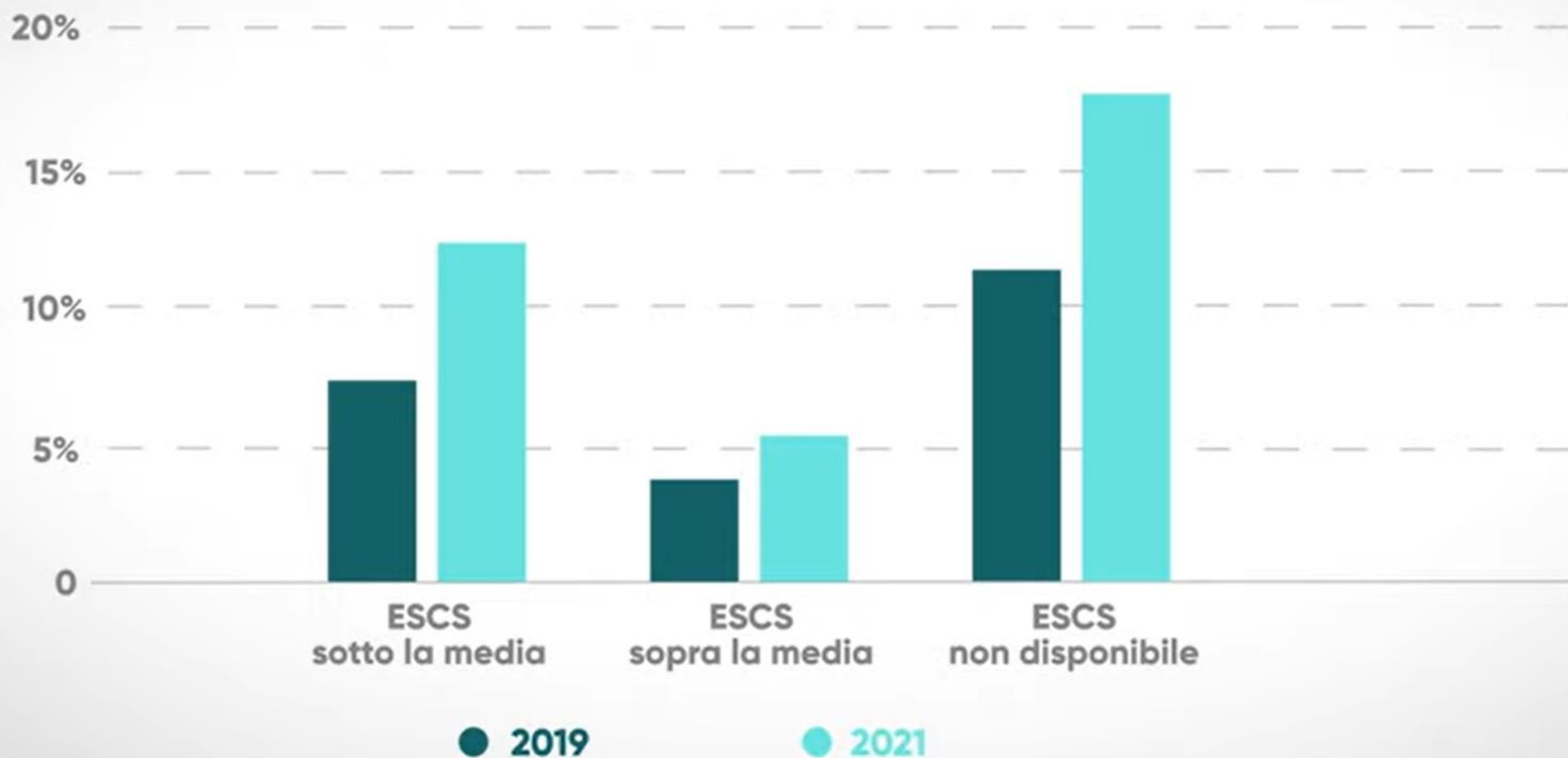
Dispersione scolastica totale

Giovani (18-24 anni) che hanno abbandonato la scuola o l'hanno terminata senza acquisire competenze di base minime



Chi rimane indietro?

Analisi in base al contesto socioeconomico



L'importanza della misurazione

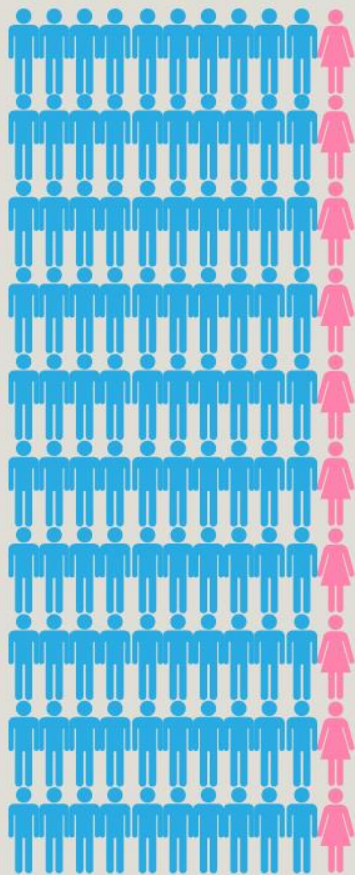


Pianificare azioni di supporto

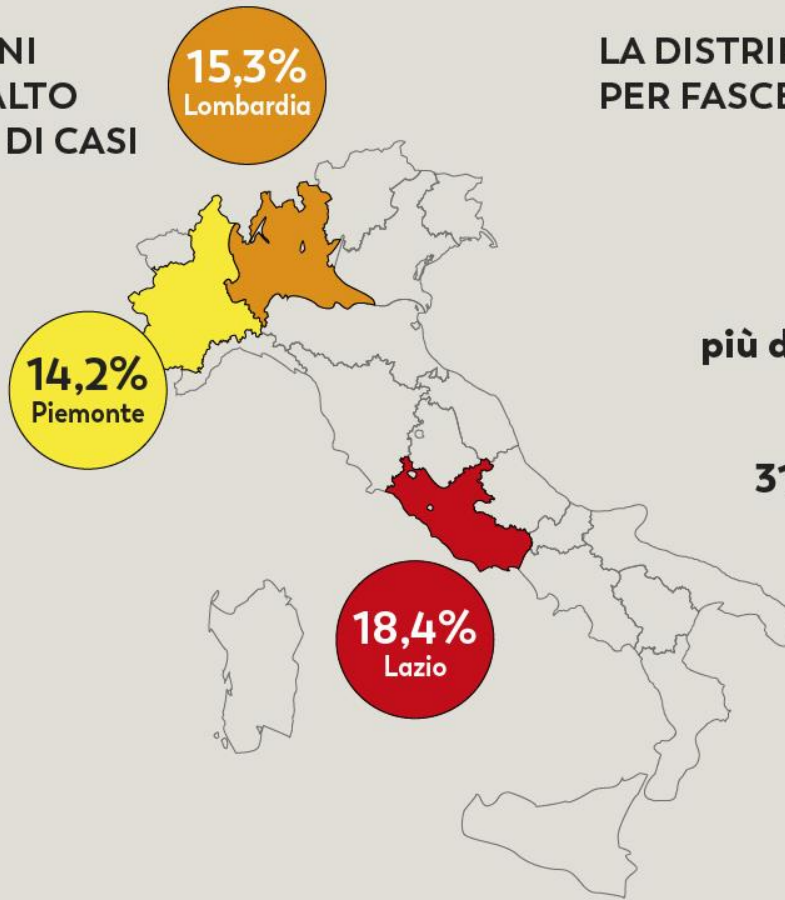


LE DIFFERENZE DI GENERE

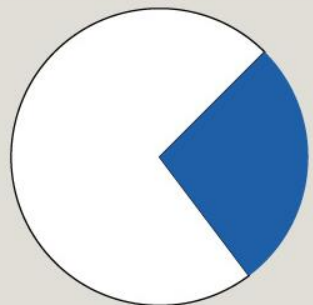
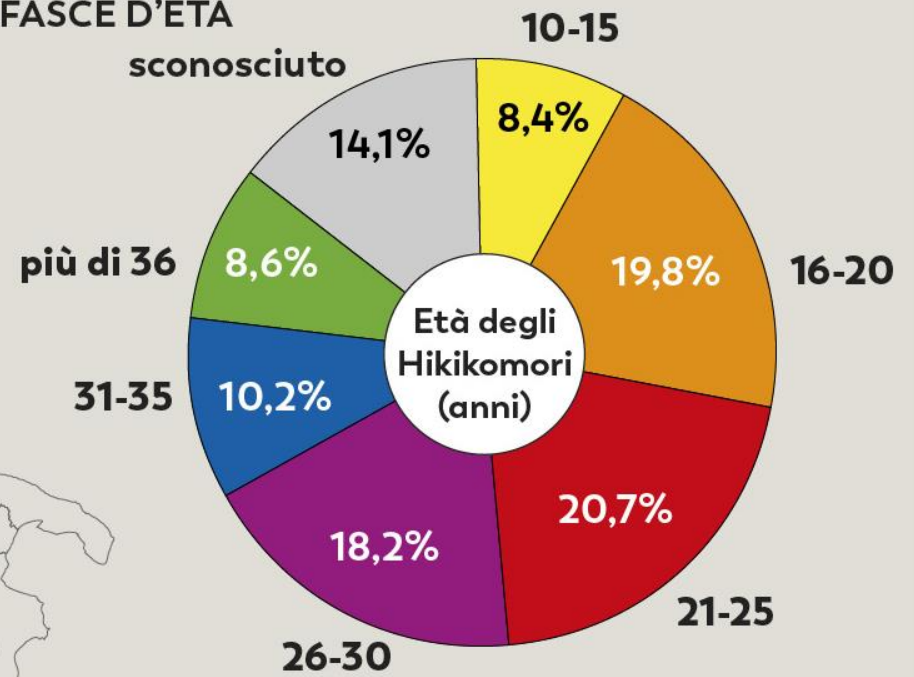
Maschi
90%



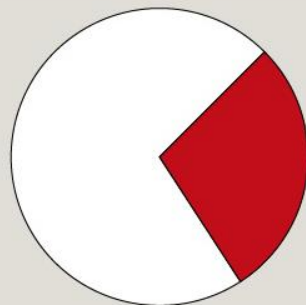
LE REGIONI COL PIÙ ALTO NUMERO DI CASI



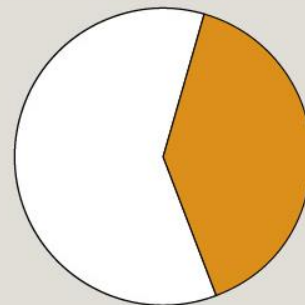
LA DISTRIBUZIONE PER FASCE D'ETÀ



27,4%
figli
di coppie divorziate



28,5%
è figlio unico



39,9%
vive con uno solo
dei genitori

15 anni
età media primi sintomi

HIKIKOMORI

- **RITIRO ALTERNATIVO:** il soggetto decide di mettersi in disparte come forma di rifiuto delle dinamiche della società moderna. In questo caso è spesso presente una forma di depressione esistenziale.
- **RITIRO RELAZIONALE:** è la risposta a una condizione di grandi difficoltà relazionali intra-familiari.
- **RITIRO DIMISSIONARIO:** riguarda coloro che non si sentono in grado di soddisfare le aspettative sociali e familiari che sentono riposte su di loro.
- **RITIRO A CRISALIDE:** esprime una fuga dai doveri dell'età adulta, dettato dalla paura di non essere all'altezza che spinge ad un vero e proprio evitamento del futuro.



LIFE

"Hikikomori in aumento con la pandemia. Molti giovani non torneranno a scuola"

Marco Crepaldi, presidente Hikikomori Italia: "100mila casi nel nostro Paese. Stanarli non è facile perché si confondono con chi è costretto in casa. Ma la loro solitudine è diversa"

Marco...

- *"Sto al pc dalle 10 alle 23. Mi fermo solo per cucinarmi qualcosa, a volte alle 17 anziché alle 13. Mi corico all'1 o 2 di notte, senza spegnere il computer. Se non riesco a dormire, torno a usarlo."*
- *"L'abbraccio di un amico mi imbarazza, anche se non mi infastidisce"*
- *"A causa dei miei malesseri il peso è cresciuto in pochi anni da 50 a 100 chili. La segregazione e la sedentarietà mi hanno fatto arrivare a 128".*
- *"Del mondo fuori mi spaventa l'essere minimizzato a formica. Vali solo per il tuo lavoro, per quanto riesci a vendere di te stesso".*



accompagnar...CI

per

accompagnar...LI

Grazie!